



# ラムザ・デンタル通信

## LAMZA DENTAL SUPPORT



〒336-0017 埼玉県さいたま市南区南浦和2-40-3 第一大井ビル2F TEL/048-871-0800 FAX/048-871-0801

### 第十九回 口腔セミナー開催のお知らせ

ラムザ歯科サポート主催の口腔セミナーも第十九回を迎える事となりました。

今回は鶴見大学歯学部探索歯学講座教授花田信弘先生をお迎えして



鶴見大学歯学部探索歯学講座教授 花田 信弘先生

の特別講演  
です。  
皆様のご参加を心より  
お待ち申し  
上げます。

\*\*\*\*\* 演題 \*\*\*\*\*  
「無自覚者を自覚のある市民に変える歯科診療所」

無料

日時	平成29年10月15日(日) 13:00~14:45
場所	キュポラ本館棟4階 フレンジア (JR川口駅東口徒歩1分)
定員	120名(先着・要予約)
お問い合わせはTELにて <b>048-871-0800</b> (担当 細田)	

#### 講演内容概略

自立した一生を送るためには、青年期に自分の将来を見通す力と災厄を回避する技術を育むことが重要です。ところが、多くの人は、自分の職業や収入に関心はあっても健康に無自覚で将来襲ってくる疾患を見通す力が希薄です。齲蝕や歯周病になる人や日常的に喫煙する人は無自覚者と言えるでしょう。

歯科衛生士の仕事の基本は歯面クリーニングと薬剤塗布ですが、病気に無自覚な来院者に対して病気を回避する技術を育むことも必要です。このように無自覚者を自覚ある市民(生活者)に成長させる職業が歯科衛生士です。

また、歯科医師は保存や補綴治療により咬合回復をすることができます。咬合回復により健康な食事の摂取が可能になります。しかし治療だけでは不十分です。歯科衛生士(あるいは栄養士)による治療後の食事指導が必要で、齲蝕や歯周病にならない食事を指導するのが大切です。食事についても無自覚者を自覚ある市民に変える努力が大切です。

このように歯科診療所の地域社会における重要な役割は健康に無自覚な者ができるだけ早く自覚ある市民つまり生活者に変えることにあります。また、そのような診療システムを確立できた歯科診療所だけが存続を許される時代を迎えているのだと思います。

### 間違いだらけの「リハビリ」神話③

リハビリに必要なもの  
前回は、人は一日中寝ていても約700キロカロリー(個々人で変動あり)は消費されてしまふ。しかし、経管栄養を主としている患者の多くは、1200キロカロリーしか入っていない事が多くみられる。それでは、リハビリを行っても機能を向上させる事は難しい。というお話をさせて頂きました。

ガソリンのない車は走りません。リハビリをアクセル、栄養をガソリンとして考えてみます。ガソリンが残り少ない状態でアクセルをいっばいに踏めば、すぐにガス欠になってしまいます。車であれば簡単にガソリンを補充できますが人間ではそうはいきません。一度失った栄養を取り戻すには【お金と時間】が必要になります。胃腸があるから大丈夫。1200キロカロリー入っているから大丈夫、リハビリが介入したから大丈夫。どれも正解ではありません。我々リハビリは、栄養あって始めて本領を発揮できます。リハビリ職が栄養を気にかけるのはもちろんですが、利用者様の毎日をより良くする  
為にもチームで  
栄養を支えられ  
るようにしたい  
ものです。



### 【日本老年歯科医学】

6月14日(水)~16日(金)に名古屋国際会議場で行われた第28回日本老年歯科医学会に谷口理事長、歯科衛生士の相澤、管理栄養士の小林と私細田の4人で行って来ました。善歯会の恩師・東京歯科大学の櫻井教授が大会長。来場者が1923人と本大会に大盛況な会でした。



- 【歯科と栄養が出合う時】
  - 【口腔機能低下症】
  - 【地域包括ケアシステムと歯科衛生士の関わりを考える】
  - 【高齢者におけるフレイルとサルコペニアを理解する】
  - 【認知症の人と家族を支える医療とケア】
- 等本場に充実した内容でした。学んだ事を活かそうね!と世界の山ちゃんでの夜のミーティングも大変盛り上がりました!



# スタッフ紹介



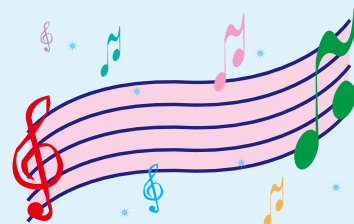
平成24年4月からスタートした嚥下内視鏡検査も5年目を迎えました。  
患者数も間もなく1,000名に届くところです。  
今回は、嚥下内視鏡(VE)検査を担当して下さっている先生方のご紹介です。



木村 将典先生(月曜日担当)  
日本大学 歯学部 摂食機能療法学講座  
★趣味:野球観戦・ボウリング  
★好きな言葉:一生懸命



中根 綾子先生(火曜日担当)  
東京医科歯科大学大学院 医歯学総合研究所高齢者歯科学分野  
★趣味:特になし  
★好きな言葉:特になし



浅野 高生先生(水曜日・木曜日担当)  
日本大学 歯学部 摂食機能療法学講座  
★趣味:トライアスロン・ダイビング・音楽(バンドやっています!)  
★好きな言葉:継続は力なり



水曜日チーム  
山本DA・浅野Dr・齊藤CD



火曜日 中根Dr  
在宅での診療風景



**食べる事! 全力でサポート致します**